

EM DESTAQUE

HABITAÇÃO UNIFAMILIAR



Designação:
Habitação Unifamiliar
Função:
Habitação
Localização:
Condomínio Talamungongo - Luanda
Dono de Obra:
Cliente privado
Data de Conclusão:
Março 2021

FICHA TÉCNICA

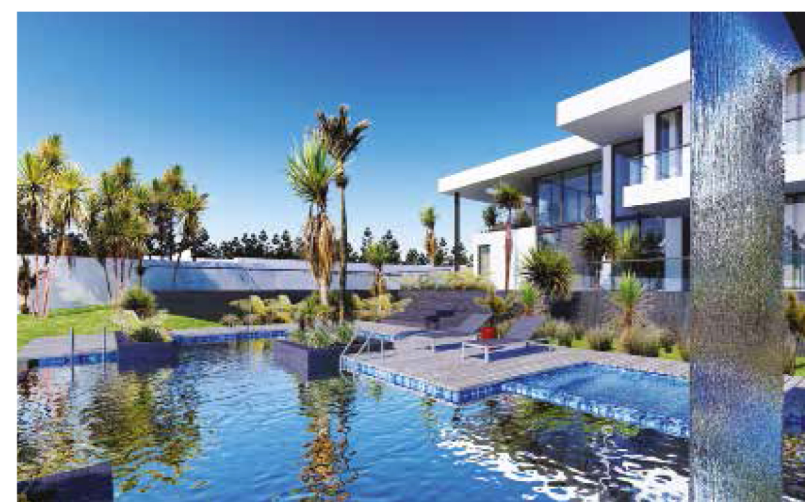
Proprietários: Cliente privado
Arquitectura: 2.1 Estudos de Arquitectura e Engenharia Lda
Equipa: Arqt. Rui Quintino; Arqt. Catarina Quintino; Arqt. A. Jorge Miranda; Arqt. Mário Melo; Arqt. Tiago Runa.
Colaboradores: Eng. Paulo Fernandes; Eng. Rui Silva; Eng. Natália Silva
Construção: Iribir Angola Lda

Localizado em Talatona, Luanda, integrado no Condomínio Talamungongo (condomínio privado) o lote apresenta-se com o seu alçado principal virado a poente.

O programa proposto para a moradia foi desenvolvido de acordo com o uso e a relação entre o interior e o exterior, sendo que o uso social de ambos os espaços foi tido como um factor de elevada relevância.

A orientação solar (poente no alçado principal) foi um dos aspectos de estudo para o desenho e organização dos espaços, motivo pelo qual se desenhou a piscina e zonas de exteriores de carácter social na frente do lote.

Topograficamente, o terreno apresenta uma ligeira pendente no sentido Poente-Nascente com pequenas variações de cota o que permitiu desenhar transições entre espaços exteriores de forma mais natural. A integração paisagística não se limita ao exterior,



desenham-se jardins integrados nos pisos superiores da moradia e espelhos de água que a atravessam contrastando com o clima quente e seco.

A forma desenha-se com linhas simples e alguns apontamentos estruturais que procuram participar na configuração espacial. A cobertura balanceada deixa os planos de fachada numa posição recuada sombreando e protegendo os espaços de transição entre interior e exterior.

Os grandes planos envidraçados e grandes vãos procuram facilitar a iluminação natural e reafirmar a relação visual e física entre interior e exterior.

Plantas e espécies vegetais locais compõem a arquitectura e os espaços fazendo parte dos mesmos quase como a estrutura é parte da construção, amenizando a diferença entre o construído e o natural.

GABINETE PROJECTISTA

2.1 ESTUDOS DE ARQUITECTURA E ENGENHARIA LDA

Existem inesgotáveis fontes na forma de conceber arquitectura e que portanto esta é um campo aberto que procura novas soluções para os sucessivos problemas do conceber e habitar o espaço.

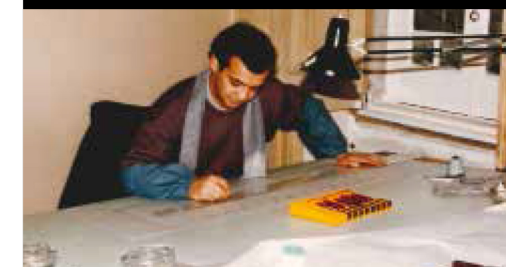
2.1 Estudos de Arquitectura e Engenharia Lda foi criado em 1986 com a vontade de criar uma estrutura diversificada e especializada em vários sectores, adquirindo capacidades de resposta às várias solicitações de cada projecto.

A arquitectura tem invariavelmente uma componente temporal e cultural. A cultura é mais lenta que o tempo e por isso procuramos compreender e projectar, sempre adequando a relação entre a cultura e a tecnologia adequando-nos e evoluindo constantemente. Continuamos a procurar evoluir também os métodos técnicos e tecnológicos de estudo e de criação, que nos possibilitem dar resposta a qualquer requisito necessário no decorrer de um projecto, desde o simples desenho técnico aos modelos fotorealistas e impressão 3D.

Projectos em curso:

Reabilitação de Edifício Habitacional (Picheleira - Lisboa - Portugal)

Fiscalização das obras do Novo Aeroporto Internacional de Luanda (Luanda - Angola)



Estudos de
ARQUITECTURA E ENGENHARIA, Lda.

2.1

2.1 Estudos de Arquitectura e Engenharia Lda

Rua Poeta Bocage nº 13 D, 1600-581 Lisboa

Telefone: +351 21 762 08 90

Email: 2p1@2p1-arquitectura.com

Site: www.2p1-arquitectura.com